



RODÉATE DE LO QUE **MÁS TE GUSTA**

Edificio Mercado Serrano 245 es una propuesta moderna para quienes buscan diseño, conectividad y un estilo de vida urbano en un sector estratégico de Santiago Centro.

Departamentos de 1 y 2 dormitorios con detalles contemporáneos, terminaciones de alto estándar y una distribución eficiente pensada para tu día a día.



CONÉCTATE CON TU CENTRO

A pasos del emblemático **Barrio París-Londres**, disfrutarás de un sector patrimonial de bella arquitectura, calles empedradas, cafés, restaurantes y un creciente polo cultural.



TU DEPARTAMENTO



◀ DISEÑO Y FUNCIONALIDAD ▶

- Piso fotolaminado en living, comedor y dormitorios.
 - Ventanas de PVC con cristales termopanel.
 - Puerta de acceso enchapada en PVC.
- Terrazas con barandas metálicas y pavimento en gres porcelánico.



COCINAS QUE COMBINAN ESTILO Y EFICIENCIA

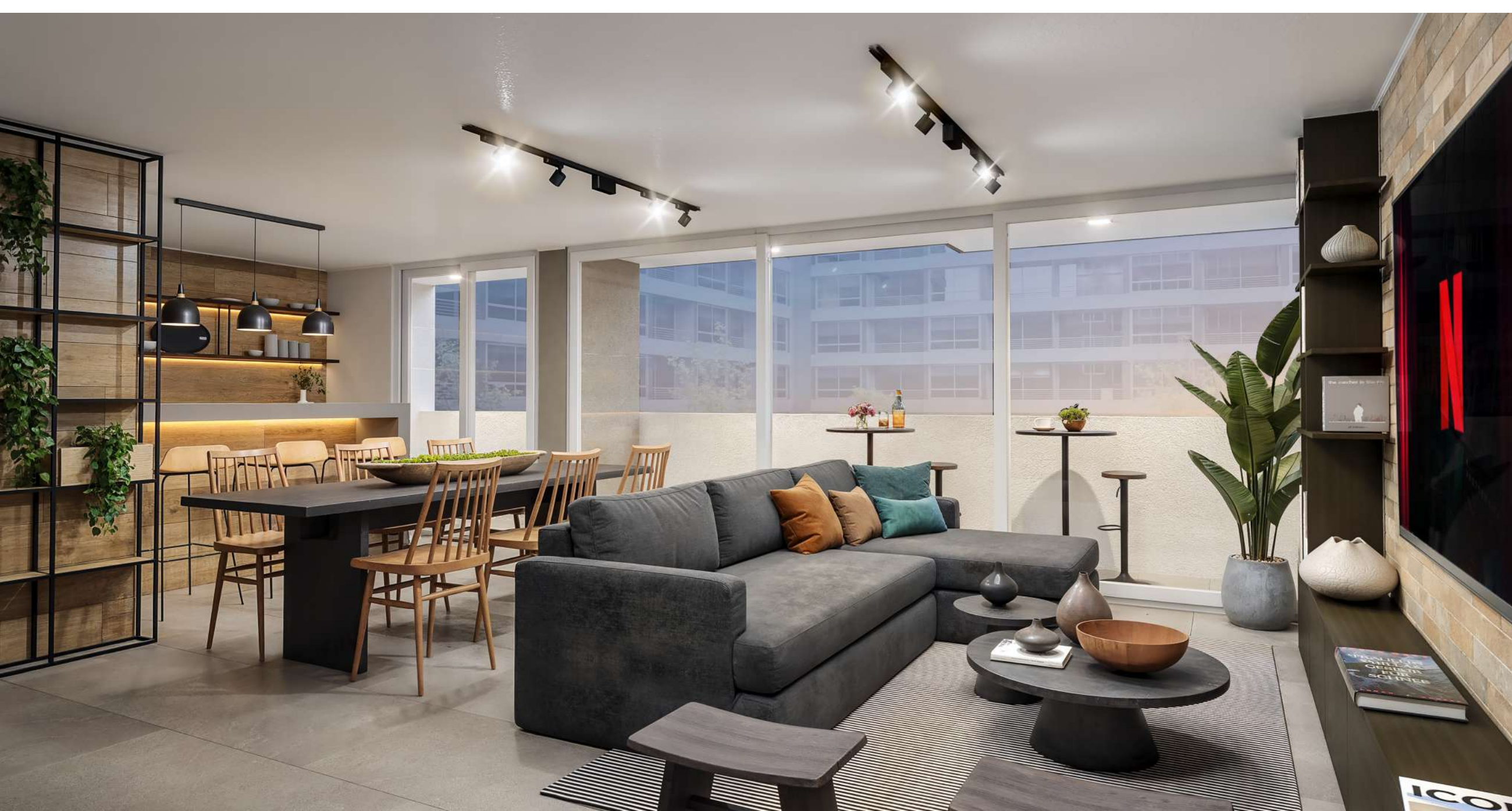
- Mesón de cocina con cubierta de cuarzo y muebles con moderno diseño.
- Suite de electrodomésticos: encimera a gas (2 ó 3 zonas de cocción según tipología), campana retráctil y horno eléctrico.



- Baño principal y secundario con pavimento de gres porcelánico.
- Revestimiento cerámico y gres porcelánico en muros.
- Baño principal con receptáculo de ducha con mampara de cristal templado.
- WC con sistema dual de ahorro de agua.



TU EDIFICIO



◀ ESPACIOS PARA DISFRUTAR ▶

- Salón gourmet completamente equipado.
- Terraza panorámica piso 9 con 2 zonas de barbecue.
- Pet Spa para el aseo de tu querida mascota.
 - Lavandería autoservicio.
- Bicicleteros para 72 bicicletas con estación de reparación.



◀ ESPACIOS QUE DAN TRANQUILIDAD ▶

- Hall de acceso doble altura controlado con tarjeta magnética y cámaras CCTV.
- Alarma en puertas y ventanas en departamentos hasta tercer piso.
- Sala para delivery conectada a conserjería.

TU ENTORNO



◀ UN BARRIO LLENO DE VIDA ▶

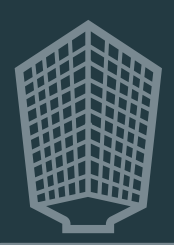
Sé parte de un barrio que combina historia, modernidad y un activo movimiento urbano: ferias culturales que reúnen a artistas, emprendedores, música en vivo, gastronomía y oferta local que incluye cafés, bares y recorridos patrimoniales valorados por turistas y residentes.



◀ CONECTA CON TODO ▶

- 3-4 minutos caminando a Barrio París-Londres.
 - A pasos de Metro U. de Chile y Casa Central de U. de Chile.
- A minutos de Alameda, Metro Santa Lucía y Cerro Santa Lucía.
 - Próximo a Barrio Cívico de Santiago: Paseo Bulnes, Palacio de la Moneda y otros.
- A menos de 10 minutos de supermercado.
- Rodeado de comercio local, servicios e instituciones.

¿Por qué un depto. de Inmobiliaria PAZ es la **mejor opción** para invertir?



RESPALDO PAZ

Somos una Inmobiliaria de amplia trayectoria y presencia en el mercado, con más de 30.000 departamentos entregados. Nuestros proyectos poseen un alto estándar de terminaciones y espacios comunes, situados en ubicaciones estratégicas, convirtiéndolos en la mejor opción para invertir.



EXCELENTES UBICACIONES

Desarrollamos nuestros proyectos en sectores de alta demanda para vivir, con fáciles accesos, conectividad, cercanía a servicios y variados comercios en sus entornos. Este factor es relevante a la hora de tomar la decisión de invertir, pues aumenta la plusvalía y disminuye la vacancia de tu departamento.



FOCO EN LA CALIDAD

Ponemos nuestro expertise para desarrollar los mejores proyectos inmobiliarios; diseño, alto estándar en terminaciones y durabilidad de sus materiales -lo que se traduce en un menor gasto de mantención- y espacios comunes de primer nivel, convierten nuestros departamentos en un producto atractivo, tanto para el inversionista como para el futuro arrendatario.



ALTA PLUSVALÍA Y RENTABILIDAD

Debido a que los departamentos tienen una alta plusvalía, invertir en ellos es seguro y beneficioso a largo plazo, ya que el valor de tu patrimonio aumenta en el tiempo. Adicionalmente la demanda por arriendos y sus precios van al alza, lo cual se traduce en una mayor rentabilidad para el inversionista.



ASESORÍA Y ACOMPAÑAMIENTO

Contarás siempre con una atención personalizada entregada por nuestro equipo profesional de Ejecutivos, para orientar, educar y responder todas tus consultas. Además, te acompañamos en todo el proceso de escrituración, para que encuentres el financiamiento más conveniente para tu inversión.

